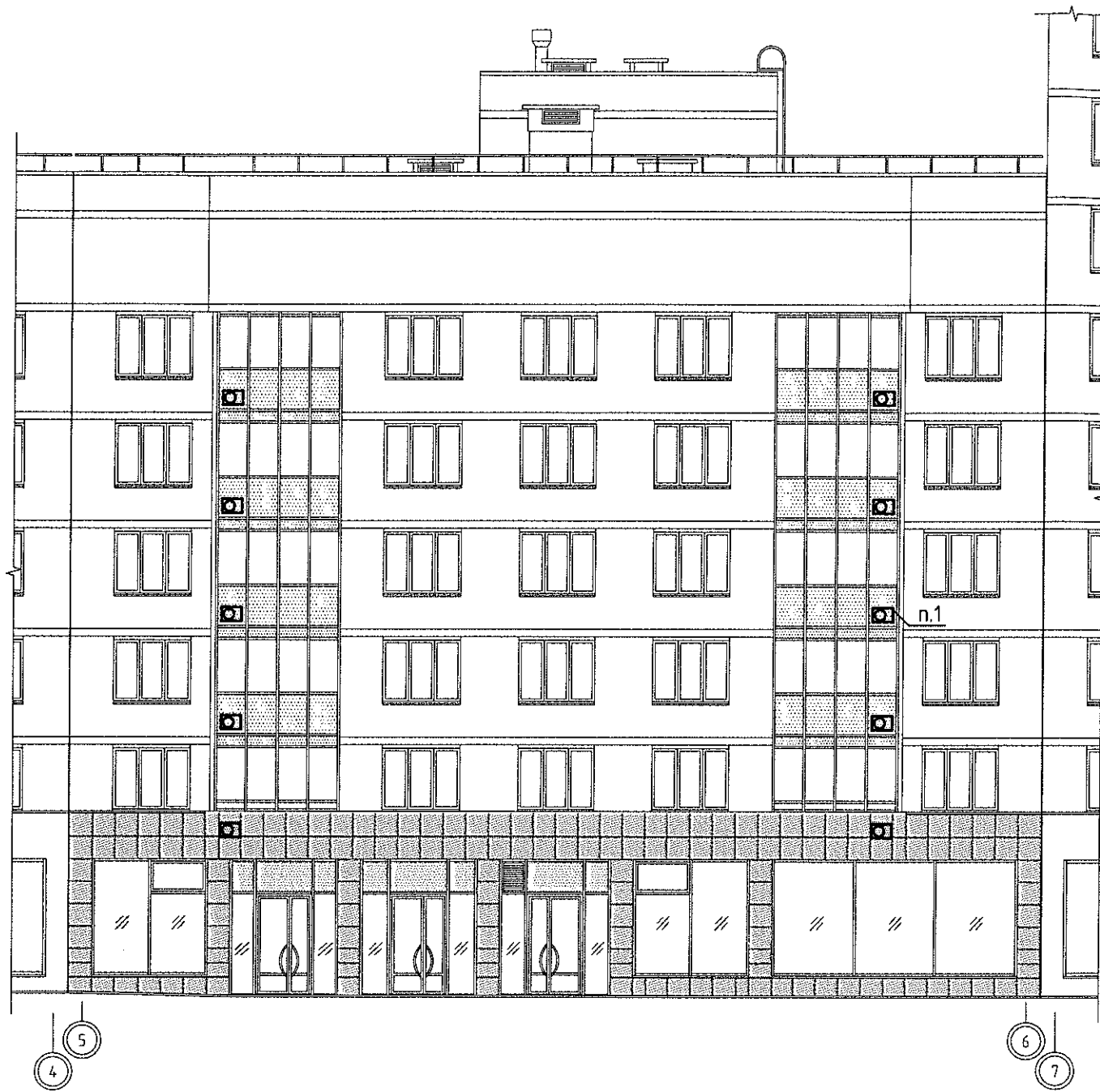




Согласовано



1. В местах установки наружных блоков кондиционера открывание створки с фиксатором.

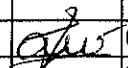

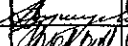

2. Не допускать открытые участки трубопровода на фасаде.

УСЛОВНЫЕ ОБОЗНАЧЕНИЯ

 — наружный блок кондиционера


АПУ.007-01В-АС

Жилой микрорайон в квартале улиц Чкалова-Академика Вонсовского-Амундсена-Краснолесья в Ленинском районе г.Екатеринбурга I очередь строительства. Жилой дом со встроенно-пристроенными помещениями, трансформаторной подстанцией и подземными парковками.

Изм.	Кол.уч.	Лист	N док.	Подпись	Дата				
						Пусковой комплекс 1. 6-этажная блок-секция 1В	Стадия	Лист	Листов
							Р	2	
Г А П		Гаранин			03.14	Схема установки наружных блоков кондиционеров. Фасад 5-б, 6-5			
Проверил		Бушуева			03.14				
Разработал		Воронцова			03.14				

Взам. инв. N

Подп. и дата

Инв. N подл.